



## Хроника, события, факты. История науки • Chronicle, events, facts. History of Science

## Фотографии А. А. Чернова и В. А. Варсанофьевой в архиве Д. П. Григорьева

## The photos of A. A. Chernov and V. A. Varsanofyeva in the archive of D. P. Grigoriev

The short message contains photographs of famous researchers of the Urals A.A. Chernov and V.A. Varsanofyeva from the personal archive of D. P. Grigoriev, transferred to him by M. V. Fishman. Attention is drawn to the importance of personal archives in the study of the history of science.

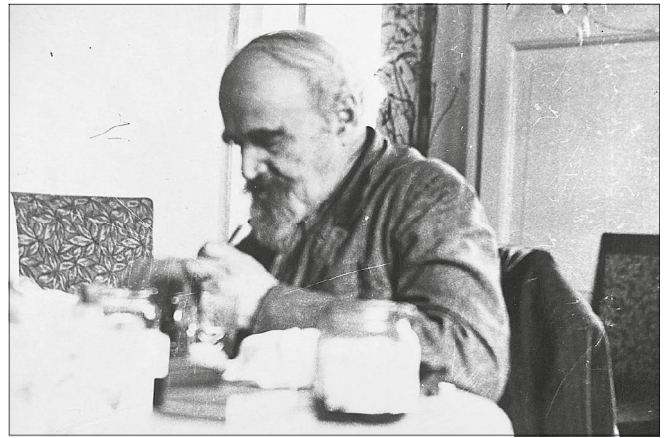
В статье И. С. Астаховой «Вклад профессора А. А. Чернова в изучение карстовых явлений» (Вестник геонаук. 2022. № 7(331). С. 50–52) опубликована фотография А. А. Чернова (1877–1963) с ученицами и соратницами по изучению Урала: Д. М. Раузер-Черноусовой (1895–1996), В. А. Варсанофьевой (1890–1976), М. И. Шульгой-Нестеренко (1891–1964) и Н. А. Емельяновой. Цель этого краткого сообщения – ознакомить читателей с фотографиями того же периода, найденными автором в личном архиве Д. П. Григорьева (1909–2003), хранящемся в комиссии по истории РМО.

Известно, что Д. П. Григорьев собирал фотографии минералогов, в меньшей степени геологов других специализаций, внесших значительный вклад в науку. Для этого он обращался к ним напрямую или к родственникам. Результат – сотни фотографий, к сожалению весьма разупорядоченных. Не секрет, что Д. П. Григорьев, родившийся в Перми, симпатизировал уральским геологам. Вероятно, так было и в случае группы А. А. Чернова. В богатой переписке Д. П. Григорьева нам не удалось найти писем от кого-либо из перечисленных выше лиц.

На одной из фотографий рукой Д. П. Григорьева (почерк труден для понимания, зато однозначно указывает на автора) написано, что они переданы ему 12 января 1966 г. М. В. Фишманом (1919–2003), учеником А. А. Чернова, директором Института геологии Коми филиала АН СССР (1961–1985) и основателем в его стенах Музея им. А. А. Чернова (1968). Краткие подписи на оборотах фотографий сделаны именно рукой М. В. Фишмана. Это установлено по его деловым (пись-



А. А. Чернов. 1930-е / A. A. Chernov. 1930s.



А. А. Чернов дома / A. A. Chernov at home



В. А. Варсанофьева и А. Ермилов

V. A. Varsanofyeva and A. Ermilov

мо от 26 мая 1964 г. ректору ЛГИ Л. Н. Келлю с просьбой о командировании Д. П. Григорьева в пос. Кожимрудник с 20 июля по 15 августа для консультаций по минералогии месторождений горного хрусталя; копия письма Л. Н. Келлю с просьбой объявить благодарность Д. П. Григорьеву – научному консультанту Института геологии Коми филиала АН СССР по проблемам минералогии и генезиса месторождений горного хрусталя на Приполярном Урале, без даты; приглашение на годичное собрание Коми филиала АН СССР 17 января 1966 г.; письмо от 13 ноября 1981 г. ректору ЛГИ Н. И. Еремину с просьбой о командировании Д. П. Григорьева в удобное для него время в Институт геологии для чтения лекций по актуальным проблемам минералогии, методической помощи и консультаций) и личным (поздравления с 1 Мая, без дат) письмам, найденным в архиве Д. П. Григорьева.

Автор обращает внимание на важность личных архивов в изучении истории науки и надеется, что публикуемые фотографии пополнят фототеку музея им. А. А. Чернова в Институте геологии ФИЦ Коми НЦ УрО РАН.

Д. г.-м. н. Ю. Л. Войтеховский  
woyt@geoksc.apatity.ru